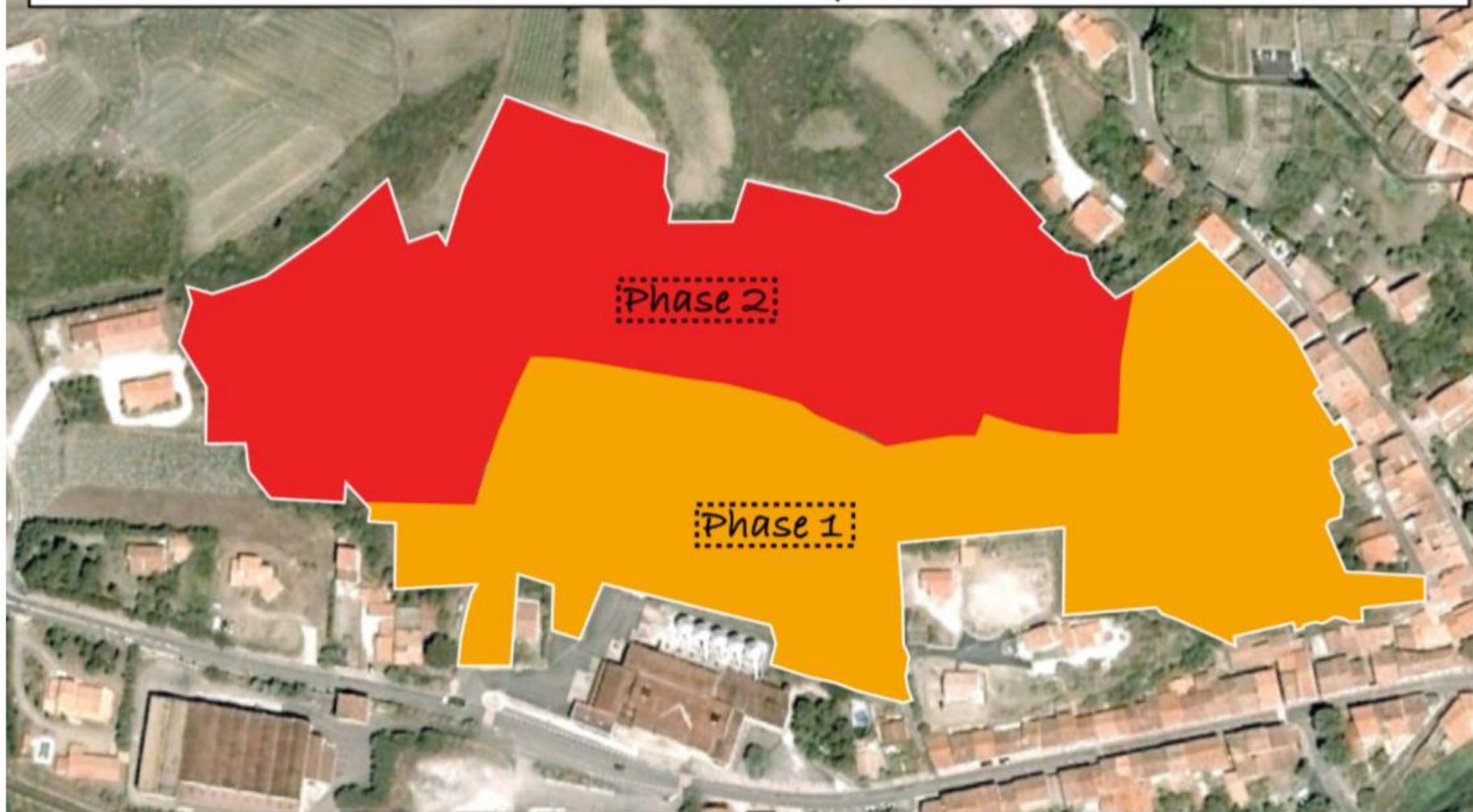


Procédure de modification simplifiée n°2 du PLU



ORIENTATIONS PARTICULIERES D'AMENAGEMENT MODIFIEES

ORIENTATION D'AMÉNAGEMENT ZONE 1AU

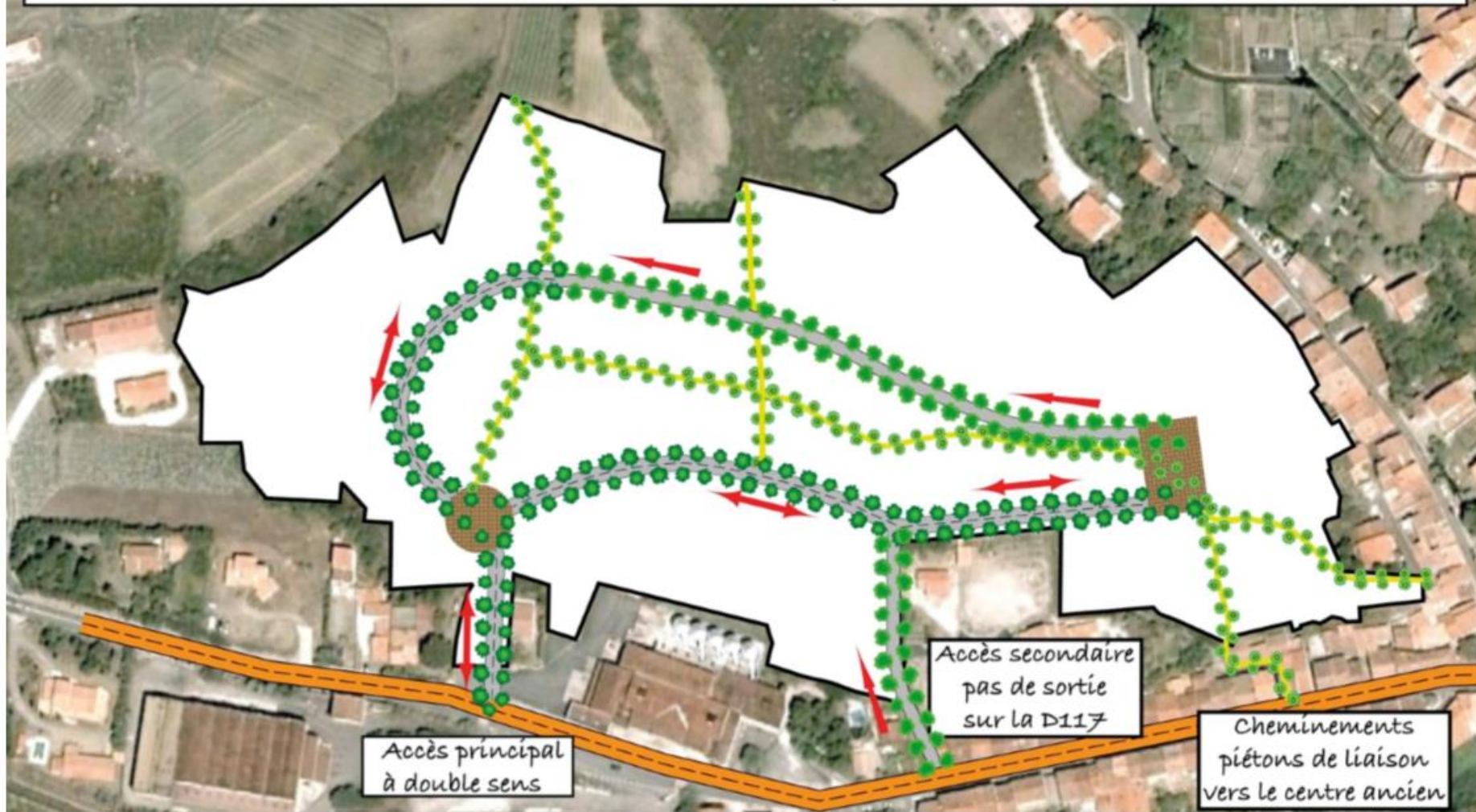


0 25 m



La phase 2 sera ouverte dès que 80% des permis de la phase 1 auront été délivrés
Densité moyenne attendue sur la zone : 20 logements à l'hectare

ORIENTATION D'AMÉNAGEMENT ZONE IAU







Accès principal à double sens

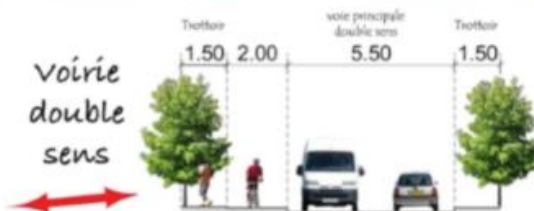
Accès secondaire pas de sortie sur la D117

Cheminements piétons de liaison vers le centre ancien



0 25 m


-  Voirie double sens
-  Voirie sens unique
-  Cheminements piétons
-  Placette



ORIENTATION D'AMÉNAGEMENT ZONE 1AU



0 25 m

 Voirie double sens


 Voirie sens unique

 Cheminements piétons

 Placette

 Bassin de rétention

 Traitement paysager

 Secteur Dense - maisons de village

 Secteur de densité moyenne - maisons de village

 Secteur pavillonnaire